

## INSTITUT DE PHYSIQUE DU GLOBE DE PARIS

### CARTE D'IDENTITÉ

#### UNITÉS DE RECHERCHE ASSOCIÉES

- CNES
- CNRS
- IGN
- INSU
- Université Paris Diderot
- Université de la Réunion

#### DIRECTION

Claude Jaupart

#### CORRESPONDANT PROJET LSBB

Pascal BERNARD

#### TÉLÉPHONE

+33 (1) 83 95 75 29

#### COURRIEL

bernard@ipgp.fr

#### SITE

<http://www.ipgp.fr>



### THÈMES DE RECHERCHE

COSMOCHIMIE, ASTROPHYSIQUE ET  
GÉOPHYSIQUE EXPÉRIMENTALE  
DYNAMIQUE DES FLUIDES  
GÉOLOGIQUES  
GÉOBIOSPHÈRE ACTUELLE ET  
PRIMITIVE GÉOCHIMIE DES EAUX  
GÉOCHIMIE DES ENVELOPPES  
EXTERNES  
GÉOCHIMIE DES ISOTOPES STABLES  
GÉOMAGNÉTISME  
GÉOMATÉRIAUX  
GÉOMICROBIOLOGIE  
GÉOSCIENCES MARINES  
GRAVIMÉTRIE ET GÉODÉSIE SPATIALE  
PALÉOMAGNÉTISME  
PHYSIQUE DES SITES NATURELS  
PLANÉTOLOGIE ET SCIENCES  
SPATIALES  
SISMOLOGIE  
SYSTÈMES VOLCANIQUES  
TECTONIQUE ET MÉCANIQUE DE LA  
LITHOSPHERE

### PRÉSENTATION

L'Institut de Physique du Globe de Paris est un Grand Établissement d'Enseignement Supérieur et de Recherche indépendant piloté par un Conseil d'Administration. Il est membre de la Communauté d'Universités et d'Établissements (COMUE) Université Sorbonne Paris Cité (USPC) et associé au Centre National de la Recherche Scientifique (CNRS). Il rassemble environ 150 chercheurs de très haut niveau recrutés dans le monde entier, 170 ingénieurs et gestionnaires et plus de 190 doctorants de tous pays qui partagent la même passion pour les Sciences de la Terre et des planètes.

Des accords de coopération avec un grand nombre d'institutions étrangères de grand renom permettent des recherches et des échanges dans tout le globe.

L'IPGP héberge des moyens de calcul puissants et des installations expérimentales de dernière génération, et bénéficie d'un soutien technique de premier plan. Sa structure souple facilite l'émergence d'équipes de recherche dans les domaines les plus prometteurs.

### ACTIONS MENÉES AU LSBB

Inclinomètres et sismomètres Haute résolution

Equipe:

J. Chery, F. Boudin, M. Cattoen, HC Seat,

M. Suleiman, P.

Chawah, G. Plantier, A. Sourice, P. Bernard,

C. Brunet, S. Gaffet

Laboratoires

Geophysique : Geosciences Montpellier & IPGP, France.

Fibre et optique : LOSE, ENSEEIHT, Toulouse, France.

Traitement du signal : ESEO, Angers, France.

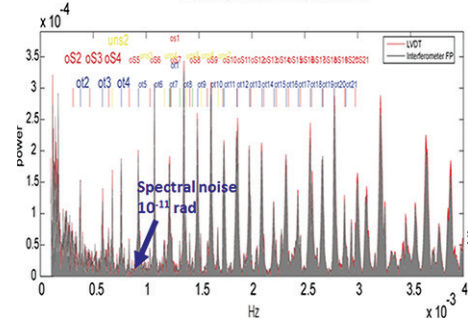
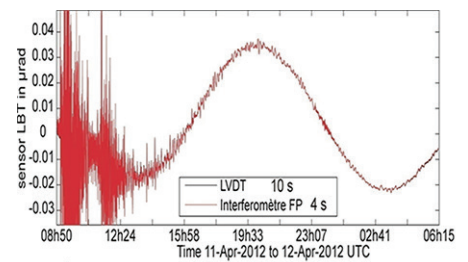
Résultats majeurs :

Les 3 instruments prévus (sismomètre à ressort, inclinomètre hydrostatique, inclinomètre pendulaire) ont été complètement développés, testés en laboratoire et installés au Laboratoire Souterrain à Bas Bruit

Production scientifique :

La production scientifique consiste en 3 publications associées au système de mesure optique développés, 3 brevets (1 concerne le système optique, 2 les instruments géophysiques) et une thèse (P. Chawah) qui traite du capteur optique et des instruments développés.

### COMPÉTENCES ET SAVOIR-FAIRE



### LIEN SUR LE SITE DU LSBB

<http://www.lsbbeu/index.php/fr/ct-menu-item-19/ct-menu-item-82/ct-menu-item-104>

### PARTENARIATS ACADÉMIQUES

Centre National des études Spatiales (C.N.E.S)

Institut Géographique National (I.G.N)

Centre National de la Recherche Scientifique (C.N.R.S)

Institut National des Sciences de l'Univers (I.N.S.U)

Université Pierre et Marie Curie (Paris VI)

Université Pierre et Marie Curie (Paris VI)

Université de la Réunion

### MOTS CLÉS

SISMOMÈTRE / INCLINOMÈTRE / MESURE OPTIQUE / INSTRUMENTS GÉOPHYSIQUES / GÉOMAGNÉTISME...

INSTITUT DE PHYSIQUE DU GLOBE DE PARIS

IDENTITY

UNITÉS DE RECHERCHE ASSOCIÉES

- CNES
- CNRS
- IGN
- INSU
- Université Paris Diderot
- Université de la Réunion

DIRECTION

Claude Jaupart

LSBB PROJECT MANAGER

Pascal BERNARD

TÉLÉPHONE

+33 (1) 83 95 75 29

EMAIL

bernard@ipgp.fr

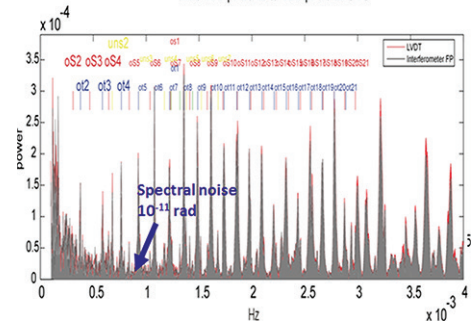
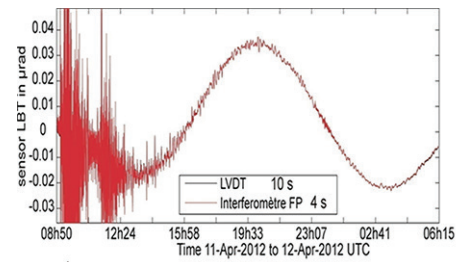
WEBSITE

http://www.ipgp.fr



PRESENTATION

SKILLS AND KNOW-HOW



WEBSITE LSBB LINK

<http://www.lsbb.eu/index.php/fr/ct-menu-item-19/ct-menu-item-82/ct-menu-item-104>

LSBB PROJECT

PARTNERSHIPS PROMOTION

- Centre National des études Spatiales (C.N.E.S)
- Institut Géographique National (I.G.N)
- Centre National de la Recherche Scientifique (C.N.R.S)
- Institut National des Sciences de l'Univers (I.N.S.U)
- Université Pierre et Marie Curie (Paris VI)
- Université Pierre et Marie Curie (Paris VI)
- Université de la Réunion

KEY WORDS

....

RESEARCH THEMES

